

THE NATURAL FAMILY

Priority to Fresh Air



SCANNEZ ET DÉCOUVREZ



Découvrez nos VMC simple flux,
The Natural Family !

DUCO

DucoBox **Reno**

Le premier choix pour **une rénovation durable**



La **DucoBox Reno** convient parfaitement aux projets de remplacement. Grâce à ce **système de rénovation intelligente**, l'installateur remplace un système de ventilation obsolète jusqu'à 25 % plus rapidement. La DucoBox Reno est un système de ventilation intelligent, contrôlé à la demande, et comprend des **capteurs intelligents**. En outre, le système est très facile à calibrer. Le système combine les points forts des solutions existantes et corrige leurs faiblesses. En outre, le propriétaire bénéficie également d'un **label énergie** favorable.



Échange et calibrage rapides

Unité compacte avec principes de montage et de réglage intelligents



Gain d'énergie maximal

Équipé en standard d'un capteur d'humidité et extensible avec une box et/ou des capteurs intégrés CO₂



Facile à entretenir

Composants rapidement accessibles, y compris le ventilateur courbé vers l'arrière.

Nombre limité de composants



SCANNEZ ET DÉCOUVREZ



En savoir plus sur la DucoBox **Reno** !

DucoBox **Silent Connect**

La VMC simple flux **la plus silencieuse** d'Europe !



Avec une puissance sonore de 46,5 dB(A), la **DucoBox Silent Connect** est la VMC la plus **plus silencieuse d'Europe** ! Grâce au double enveloppe et à sa **plaque de base acoustique**, le système fonctionne silencieusement. Vous pouvez également choisir entre des **capteurs intégrés** ou des **capteurs muraux**, tous deux basés sur la mesure du CO₂ et/ou de l'humidité. Via l'Appli Duco Installation, vous accélérez le processus de réglage de la DucoBox et générez un rapport de ventilation prêt à l'emploi, conformément à la norme STS-73.



Commande à la demande intelligente

Capteurs intégrés basés sur la mesure du CO₂ et de l'humidité



Un sommeil paisible

Puissance sonore minimale (< 27 dB(A) dans les pièces de vie)



Économisez sur votre facture d'énergie

Attractif sur le plan financier grâce à un moteur à courant continu économe en énergie



Une rénovation intelligente = une ventilation à la demande



SCANNEZ ET DÉCOUVREZ



En savoir plus sur la DucoBox **Silent Connect**!

DucoBox Focus

La VMC simple flux **la plus intelligente** d'Europe !



Grâce à des mesures intelligentes de réduction des émissions de CO₂ et de l'humidité, la **DucuBox Focus** se concentre précisément là où il faut et quand il le faut. La fonction **NightBoost** intégrée empêche la surchauffe. Grâce au **réglage automatique**, vous configurez le système rapidement. En tant qu'installateur, vous ne devez régler les bouches qu'une seule fois, ce qui représente un gain de temps de 50 % ! Il suffit de copier le réglage sur d'autres systèmes DUCO pour gagner encore plus de temps. Vous pouvez également utiliser l' **Appli Duco Installation** pour accélérer encore le processus et générer un rapport de ventilation sans effort.



Commande à la demande intelligente

Système de clapet de réglage basé sur la mesure du CO₂ et de l'humidité



Contrôle zonale intelligente

Jusqu'à 7 zones, extensible à 11 zones à l'aide d'un dédoubleur



Gain d'énergie maximal

Facteur de réduction le plus bas du marché



Découvrez la magie de la ventilation zonale

Donnez de l'air frais à votre vie, au bon moment, dans la bonne pièce



30 % moins de son



40 % d'économie d'énergie

SCANNEZ ET DÉCOUVREZ



LA VENTILATION ZONALE commence ici !

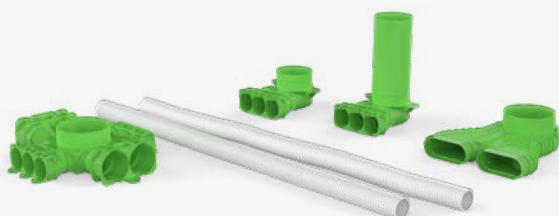
The **Natural** Family

De l'air frais, au bon moment, dans la bonne pièce

- + Entrée d'air frais naturel par des aérateurs
- + Extraction de l'air pollué et humide
- + Contrôle intelligent des zones en fonction du CO₂ et/ou de l'humidité
- + Idéal pour la rénovation
- + Une bonne ventilation garantit un climat intérieur plus sain



Duco**Flex**



- Système complet de **conduits d'air** pour VMC simple et double flux
- Principe pratique du "**Click & Go**"
- Nombre limité de pièces jointes

En savoir plus sur DucoFlex



Duco**Vent**



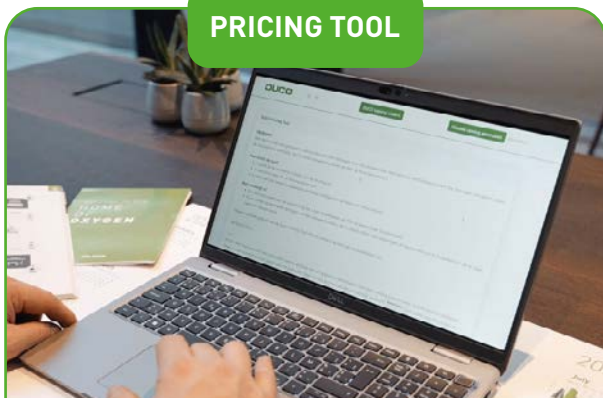
- **Gamme complète de bouches d'alimentation et d'extraction**
- Montage facile & équilibrage rapide
- Des modèles de base aux modèles esthétiques en passant par les bouches design

Découvrez notre gamme de bouches



100 % SERVICE ET ASSISTANCE

PRICING TOOL



Le DUCO Pricing Tool est la solution en ligne pour les installateurs qui veulent faire des estimations détaillées rapidement et sans effort.

En savoir plus



DUCO.TV

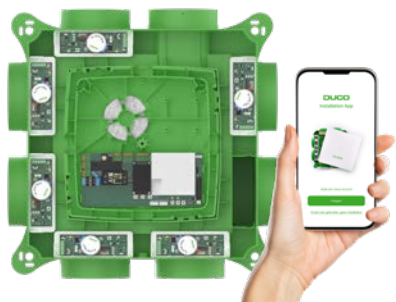


Nos courtes vidéos d'instruction vous aideront pas à pas lors de l'installation ou de l'entretien des produits DUCO.

Suivez-nous sur YouTube



APPLI DUCO INSTALLATION



L'Appli Duco Installation est l'outil des installateurs et des rapporteurs de ventilation, pendant et après l'installation d'une DucoBox.

En savoir plus



DUCO ACADEMY



Suivez un cours d'une journée pour devenir un partenaire d'installation de ventilation DUCO. Trop occupé ? Trop loin ? Le DUCO mobile se déplace jusqu'à chez vous !

Informations et inscription



DUCO